

Pro_DIVE

PROMOTION DU DIALOGUE INTERRELIGIEUX
ET DU VIVRE - ENSEMBLE AU BURKINA FASO



Projet financé par



Royaume des Pays-Bas

Porteur du projet

Le projet « Promotion du Dialogue Interreligieux et du Vivre-Ensemble au Burkina » (Pro_DIVE) est un projet porté par le consortium dont le chef de file est l'Union Fraternelle des Croyants de Dori (UFC-Dori) et les membres sont le Centre Diocésain de Communication de Ouahigouya (CDC) et l'Association pour le Développement des Communautés Villageoises (ADCV).

Il couvre trois (3) régions du Burkina Faso qui sont le Sahel, le Nord et l'Est et va fortement contribuer avec les communautés religieuses à un mieux- vivre-ensemble.



Objectifs du projet

Objectif Général : « Contribuer à renforcer la stabilité du Burkina Faso par la promotion du dialogue interreligieux et interculturel et le vivre-ensemble harmonieux au Burkina Faso et particulièrement dans les régions du Sahel, du Nord et de l'Est ».

Objectif Spécifique 1 : Renforcer les capacités des leaders religieux et communautaires dans les processus du dialogue (intra, interreligieux et interculturel) et dans la médiation en vue d'accroître la résilience des communautés dans le vivre ensemble et réduire l'instrumentalisation du fait religieux et communautaire par les groupes terroristes.

Objectif Spécifique 2 : Renforcer la communication et créer ou redynamiser des cadres de concertation pour stimuler le réseautage des acteurs du dialogue interreligieux et du vivre-ensemble au Burkina Faso.

Budget du projet

643 077 500 FCFA soit 980 365 Euros.

Durée du projet

- 24 mois, du 1^{er} septembre 2020 au 30 août 2022.

Régions d'intervention prioritaire du projet

Sur les trois (3) régions prioritaires du Sahel, du Nord et de l'Est, le projet se concentrera sur sept (7) communes qui sont :

Sahel : Dori, Seytenga dans la province du Séno et Gorom-Gorom dans la province de l'Oudalan.

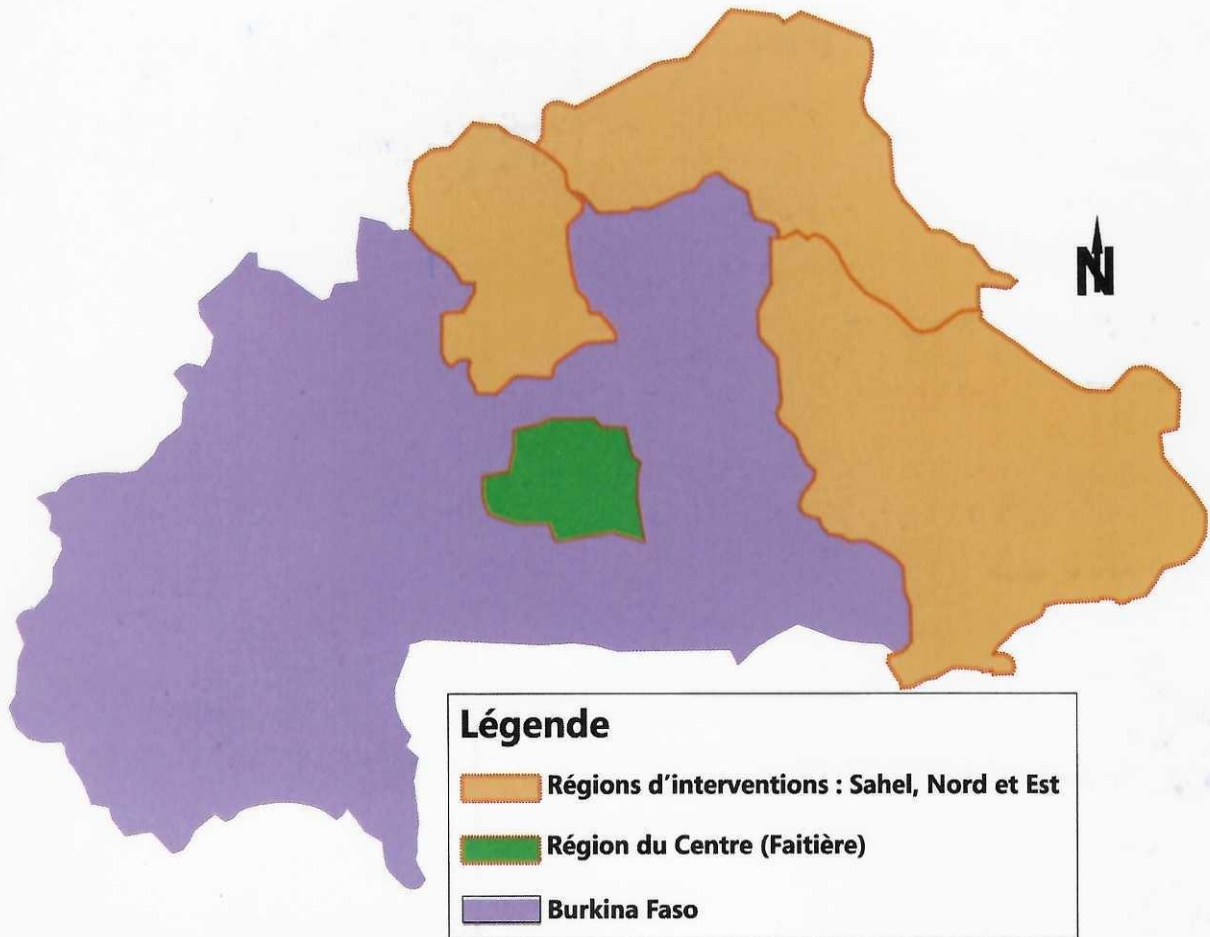
Nord : Ouahigouya et Séguénéga dans la province du Yatenga et Bassi dans la province du Zondoma.

Est : Fada N'Gourma dans la province du Gourma.

Cibles

- Les organisations à base communautaire,
- Les leaders religieux et coutumiers,
- Les communautés religieuses, les centres scolaires et d'éducation,
- Les acteurs de l'Etat et des collectivités territoriales,
- Les journalistes et communicateurs,
- La population des trois régions en général,
- Les éducateurs.

Le dialogue, une exigence de foi !



Légende

-  Régions d'interventions : Sahel, Nord et Est
-  Région du Centre (Faitière)
-  Burkina Faso

Consortium de mise en œuvre

• Chef de file :



Union Fraternelle des Croissants de Dori (UFC-DORI)
 BP : 01 Dori BURKINA FASO
 Tél : 226 24 46 01 51 - Fax: 226 24 46 06 55
 Emails : union@fasonet.bf - ufc@ufc-dori.org
 Site web : www.ufc-dori.org - Twitter: [@UFCDori](https://twitter.com/UFCDori)

• Membres :



Centre Diocésain de Communication (CDC)
 BP 33 Ouhigouya - Tel : 226 24 55 07 29
 Email : cdcnlds@gmail.com - Site web : www.cdc-org.org



Association pour le Développement des Communautés Villageoises (ADCV)
 BP : 148 Fada N'Gourma - Tel : 226 24 77 13 01
 Mail : adc2005@yahoo.fr